



**HELSINGBORG**  
ARBETSMARKNADSFÖRVALTNINGEN

# Arbetsmarknadsförvaltningen

Invånarprocessen - vägen mot vårt nya arbetssätt och nya processorganisation

# Vad vill vi?

- ✓ möta invånarens behov
- ✓ nå nämndens mål och stadens vision
- ✓ åtgärda våra förbättringsområden
- ✓ nå önskade effekter utifrån ”vad-besluten”
- ✓ bättre ta tillvara medarbetarnas kreativitet, nyfikenhet och kompetens
- ✓ få ett mer samlat och ansvarstagande ledarskap för helheten



# Varför?

- ✓ Involvera invånarna som vänder sig till oss eller behöver vårt stöd.
- ✓ Gör vi rätt saker för rätt målgrupp? Vi behöver ha bättre behov- och målgruppsanalyser för att kunna erbjuda och bidra med rätt insats eller utbildning.
- ✓ Invånarna som är i kontakt med oss ska få en smidig väg mot att kunna försörja sig själv oavsett om det handlar om studier, arbete, motivation eller annat. Det ska inte vara krångligt att vara i kontakt med oss och det ska finnas en huvudsaklig ”kontaktperson” ”huvudhandläggare” - den funktionen kallas *guide* - och en gemensam kartläggning. Inte jobba i stuprör.
- ✓ → Dessutom och inte minst: Vi vill möta framtiden, tänka nytt och utvecklas och lära. Framtiden, omvärlden, politiken och invånarna ställer nya krav, till exempel när det gäller tillgänglighet, digitalisering, bemötande och service.



# Inriktningsbesluten juni 2016 är grunden

- 1.Vi ska vara en processororienterad organisation där vi *amf:are* jobbar i multiteam kring och med de individer som möter oss och där vi arbetar tillsammans som en förvaltning utan *stuprör och isolerade delar*. Utvecklingsmandatet hos medarbetarna ska förtydligas och idéer och kompetens måste tillvaratas.
- 2.Individerna som vi är i kontakt med ska vara medskapare i vårt arbete. För att åstadkomma det ska vi bejaka en kultur som ger förutsättningar för det. En förutsättning är ledningens gemensamma arbete och vilja. Ett övergripande ansvar för individinflytande ska formos i förvaltningen.
- 3.Vi ska ha en gemensam ingång till förvaltningen.
- 4.Myndighetsutövningen ska separeras från planeringen/motivationsarbetet.
5. De invånare som är i kontakt med oss ska ha en huvudsaklig kontaktperson eller huvudhandläggare. Kontaktpersonen/huvudhandläggaren är den som är bäst lämpad utifrån invånarens behov. De individer som vägleds och/eller kartläggs ska i hög grad äga informationen.
- 6.Vi ska nyttja digitaliseringens möjligheter. I arbetet med invånaren handlar det exempelvis om e-tjänster, studieplan/handlingsplan, kartläggning och val av aktivitet.
- 7.Vi ska rensa i vår statistik och endast ha den statistik vi behöver för att kunna utföra vårt uppdrag, mäta och analysera effekterna av våra resultat.
- 8.Vi ska arbeta med systematiskt behovs- och målgruppsanalysarbete på individ, organisations och omvärldsnivå. Vi ska avsätta tid för det för att kunna dra slutsatser och agera proaktivt för att individen ska få arbete/egenförsörjning så snabbt som möjligt. Detta genom att få rätt utbildning/ aktivitet/insats utifrån behov samt för att kunna möta den lokalregionala arbetsmarknadens behov av arbetskraft.
- 9.Vi ska vara tillgängliga i vår information och kommunikation.



# Besluten i september

- Processorganisation, arbetskarta (hur vi ska jobba) och organisationskarta för att åstadkomma inriktningen.
- 5 handlingsplaner som talar om vad som ska göras, hur, vem och när för:
  1. Att bli en processorganisation
  2. Att ha invånaren som medskapare
  3. Att dela myndighetsutövning och planering
  4. Att införa en huvudhandläggare/kontaktperson
  5. Att skapa kvalitativ behov och målgruppsanalys



# Fyra verksamheter

Verksamhetsdel support, leds av Petra Malmgren

Verksamhetsdel arbetsmarknad, leds av t f Maria Hällstig  
(rekryteringsprocess våren 2017)

Verksamhetsdel ekonomiskt bistånd, leds av Inga-Lill Andersson

Verksamhetsdel vuxenutbildning, leds av Fredrik Rösténus

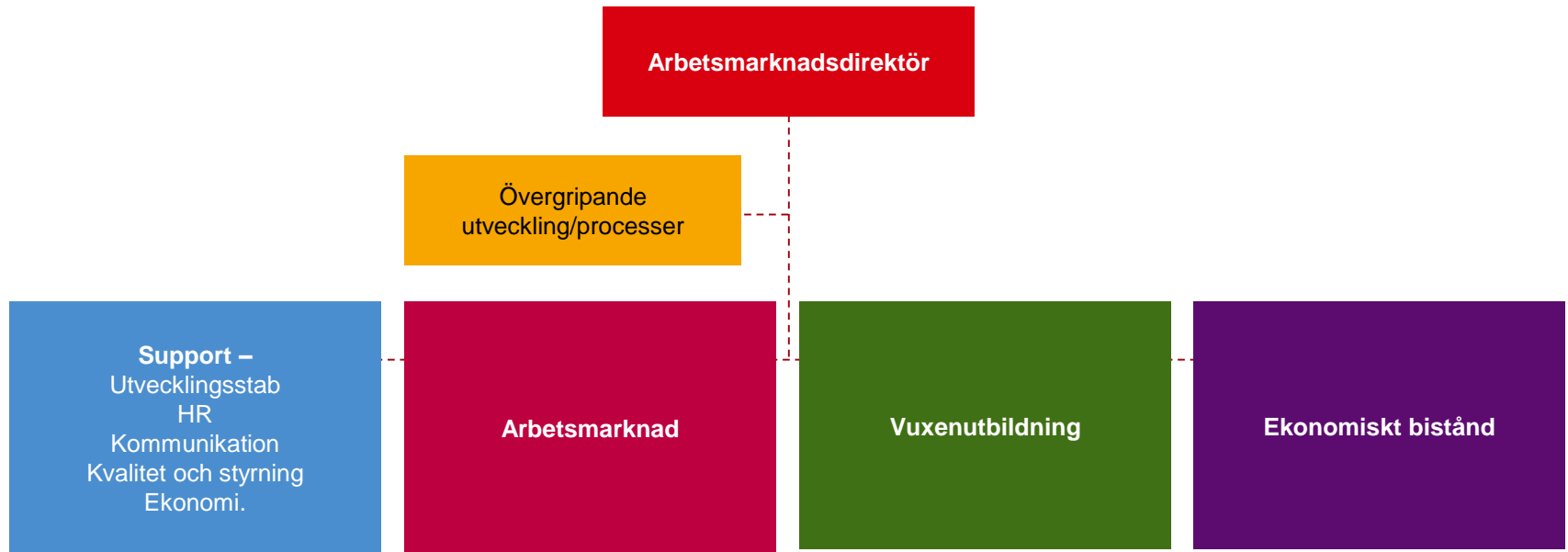
Direktiv för de nya verksamheterna och ledarskapet är förhandlade och samverkade.



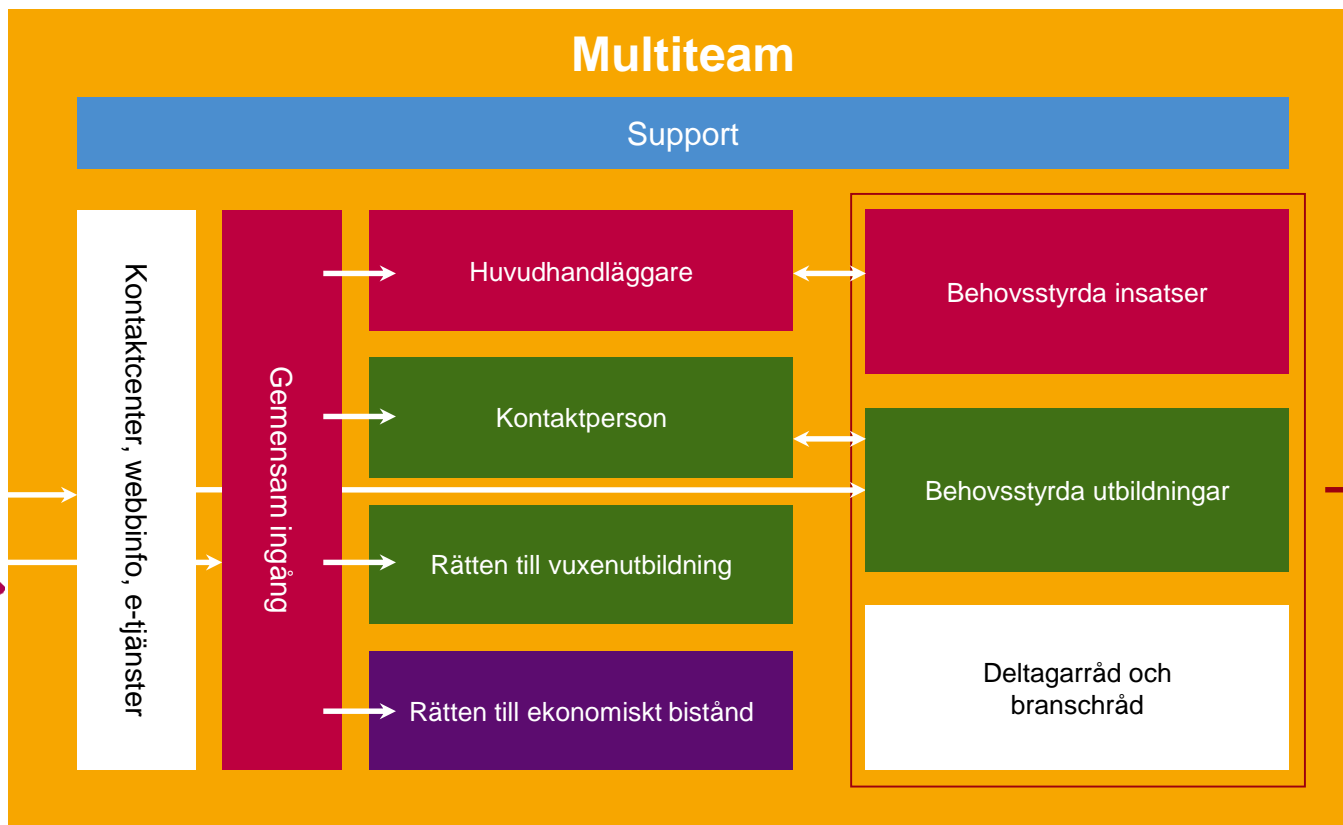
# Organisation



# Strategisk ledningsgrupp







### Verksamhetsidé:

Utifrån sin förmåga är alla vuxna invånare delaktiga i arbetslivet och tar ansvar för sin egen utveckling och försörjning.

All verksamhet ska ha individen i fokus, samverka internt och externt samt underlätta invånarens valfrihet för ett vuxenliv i arbete.



# Att jobba processinriktat

Visionsstyrd organisation  
Samlat resultat  
Gemensamt mål

Invånarinflytande  
Medarbetare med  
utvecklingsmandat  
Ställa om snabbt

Tillit  
Samlat ledarskap  
Alla delar samspelar  
och är lika värda



# Ny blogg om invånarprocessen

<https://invanarprocessen.blogg.helsingborg.se>

Följ vad som händer i arbetet framåt. Spara som favorit i datorn eller mobilen.

Bloggen ligger utanför stadens nät och kan nås av alla som är intresserade.

Huvudsaklig målgrupp är du - medarbetare på arbetsmarknadsförvaltningen 😊



# Nu börjar vi!

**Konkretisering av vårt gemensamma arbetssätt  
utformas steg för steg framöver!**

